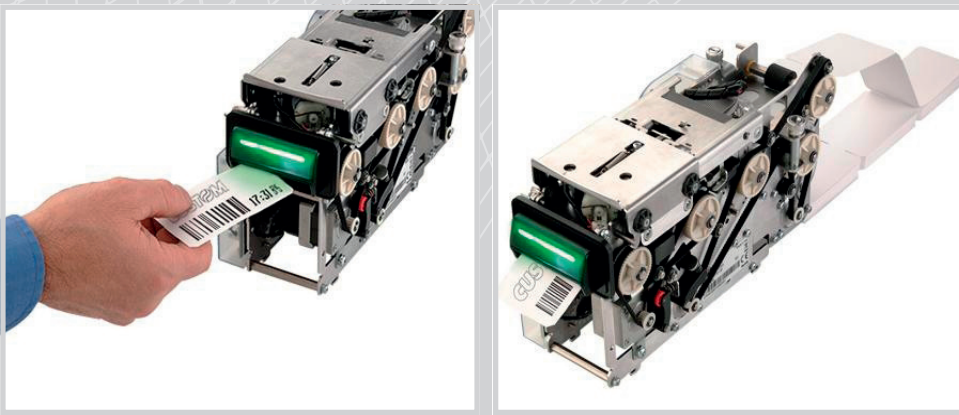


CUSTOM

Ticket - Drucker

PP54



Der Custom PP54 ist der ideale Drucker für die Anwendung im Bereich der Parksysteme, da er speziell für die Anwendung im Außenbereich entwickelt wurde und eine Komplettlösung in einem Gerät bietet. (Eingang, Bezahlung, Ausgang)
Ein sehr innovatives PARKSYSTEM! Ideal für jede Anwendung im Bereich der Parkraumbewirtschaftung mit Barcode-Tickets .

Anwendungsbereiche:

- ◇ Parksysteme
- ◇ Parkraumwirtschaft

Hochauflösender grafischer Druck mit 304dpi

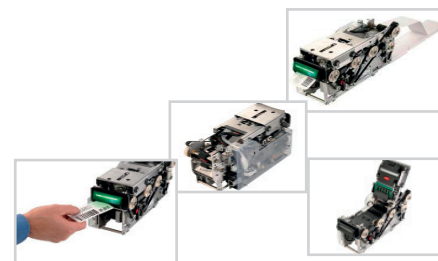
Modulares System mit: Tickettrenner & Druck- und Leseinheit

Verwaltet bis zu 2 Coupons gleichzeitig

Sehr hohe Druckgeschwindigkeit mit weniger als 1 Sekunde

Verschiedenste Barcodes lesbar 1D/ 2D, DataMatrix ..

Ticketdrucker PP54 - für Parksysteme



Spezifikationen	PP54
Druckmethode	Thermodrucker mit festem Druckkopf
Dot-Nummer	12 dot/mm
Auflösung	304 dpi
Druckgeschwindigkeit (mm/Sek.)	150 mm/s
Zeichensatz	True Fonts, erweiterter Satz chinesischer Zeichen GB18030-2000
Gestützter Barcodei	EAN13, CODE39, CODE128, ITF, PDF417, DATAMATRIX, AZTEC, QRCODE
Druckformat	Höhe und Breite von 1x bis 8x, fett, invertiert, unterstrichen, kursiv
Druckrichtung	Gerade, 90°, 180°, 270°
Papiergewicht	Von 140 g/m ² bis 210 g/m ²
Papierstärke	Von 140 bis 230 µm
Druckbreite	50 mm
Sensoren	Druckkopftemperatur, Papiereinzug, Papierausgabe, Deckel geöffnet, 4 interne Sensoren für die Ticketüberwachung, externer Sensor für Papierende (optional)
Emulierung	CUSTOM/POS
Schnittstellen	USB, serielle Schnittstelle RS232, ETHERNET
Datenpuffer	16 Kbytes
Flash-Speicher	2 Mbyte interner Speicher + 8 Mbyte externer Speicher (davon stehen 4 MBytes dem Nutzer zur Verfügung)
RAM-Speicher	512 Kbytes interner Speicher + 8Mbytes externer Speicher
Treiber	Windows XP
	VISTA (32/64bit)
	Windows 7 (32/64bit)
	Windows 8, 8.1 (32/64bit)
	Linux (32/64bit)
Versorgung	24 Vdc ± 10% (externes Netzgerät optional)
Mediumaufnahme	1.5 A
Kopfschraube	100 Km / 100M Impulse
MCBF	1.000.000 Schnitte
Betriebstemperatur	Von -10°C bis +60°C
Abmessungen	270 (L) x 146 (H) x 108 (B) mm
Gewicht	3,0 Kg