



FVP10-Serie

Der NEUE Thermodirektdrucker mit Frontbedienung und Sprachausgabe



Star verfügt über große Erfahrung und Expertise bei der Bereitstellung von Hochleistungsdrucklösungen für den internationalen Einzelhandelsmarkt und hat jetzt den branchenweit ersten Multifunktions-Thermodirektdrucker mit Frontbedienung und Sprachfunktion auf den Markt gebracht.

Star hat wieder einmal gezeigt, dass bei Funktionalität, Kosten und Innovation keine Kompromisse geschlossen werden müssen. Dieser vielseitige Hochgeschwindigkeitsdrucker verfügt über papiersparende Funktionen sowie ein neues Sprachkommunikationstool zur Interaktion zwischen Benutzer und Drucker.

- Hochwertige Druckqualität von 203 dpi mit hoher Druckgeschwindigkeit von bis zu 250 mm/s in Verbindung mit schneller, effizienter Druckausgabe (doppelte Druckdichte von 406 x 203 dpi wählbar)
- Hohe Zuverlässigkeit – (60 Mio. Zeilen MCBF) Papierabschneider – 2 Mio. Schnitte
- Barcodes, Belege, Etiketten und Tickets können auf 0,065 bis 0,15 mm starken Medien gedruckt werden; lineare Papierbreiteneinstellung von 58 bis 80 mm bietet vollständige Anwendungsfunktionalität
- Duale Schnittstelle mit USB-Standard-Port und zusätzlichem Port für zweite Plug-In-Option – Seriell, Parallel, USB, Ethernet, Powered USB

- Zu den Optionen zählen: Optionales Netzteil PS60, Wand-/Regalhalterung, traditionelle und Powered USB-Schnittstelle sowie Kabelabdeckung (USB-Kabel zusammen mit Installations-CD-ROM und Stromschalterabdeckung beim Kauf inbegriffen)
- Robustes und strapazierfähiges spritzwassergeschütztes Gehäuse mit IXP1-Zertifizierung; nach unten abgewinkelter Papierausgang verhindert Eindringen von Flüssigkeiten
- FVP10-Plattformdrucker. Das quadratische Design, die Frontbedienung und flache Oberfläche sind platzsparend, da bis zu 7 kg schwere Gegenstände, wie z. B. EMV-Terminals, Grafikdisplays, Scanner usw., ohne Beeinträchtigung des Betriebs auf den Drucker gestellt werden können



ESC/POS™

„Instinktive“ Kompatibilität mit zahlreichen POS-Betriebsplattformen durch hochwertigen Treibersatz



Perfekter Regaldrucker

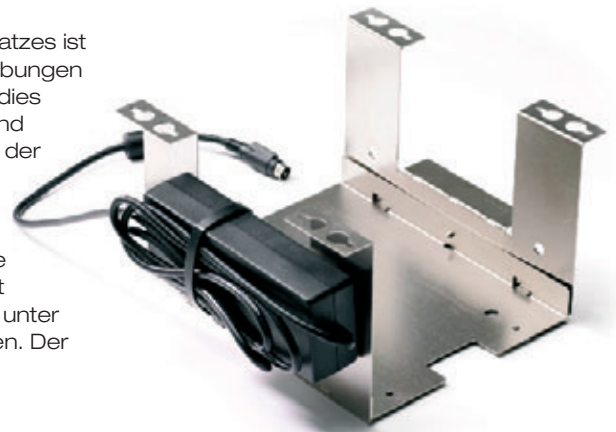


Der FVP10 bietet eine Regalmontageoption und Netzteilhalterung zur kompakten Regalunterbringung.



Die effiziente Nutzung des verfügbaren Platzes ist in Einzelhandels- oder Gastronomieumgebungen äußerst wichtig. In Bars oder Küchen hat dies praktische Gründe, und diese Bereiche sind sicherer, wenn weniger Gegenstände auf der Theke herumstehen. Boutiquen und Geschäfte müssen heute so ästhetisch ansprechend wie möglich gestaltet werden, und viele Einzelhändler haben die Vorteile freier Verkaufsflächen erkannt. Mit

der Regalmontageoption kann der FVP10 diskret unter der Theke oder unter dem Ladentisch angebracht werden, so dass diese Bereiche frei bleiben. Der Platz kann dann weitaus effizienter als Ausstellfläche oder Blickfang zur Werbung für bestimmte Artikel verwendet werden.



Automatische Komprimierung von 80 zu 58 mm

FRESHCO Frischer geht's nicht 5 The Square, Middletown, MT2 5RT MwSt-Nr.: 123 4567 89 Tel.: 01986 1234569	
Champignons	1,29
Räucherlachs	4,99
Geback. Bohnen in Tom.sauce 840 g	1,25
Makkaroni mit Käse 400 g	0,93
Gazpacho-Suppe 745 g	3,39
Echo Falls Shiraz 75 cl	5,49
After Shave-Pflegegel	3,49
Fairtrade Bananen	0,99
Biodynamische Magermilch 1 l	0,99
Halbfett-Sojamilch 1 l	1,28
6 Nussecken 180 g	3,39
Hühnerbrühe	2,48
Arborio-Risottoreis 500 g	2,96
Eiernudeln, mittel 300 g	1,21
Riesen-Couscous 300 g	1,99
Natives Olivenöl extra 1 l	7,39
Schokoladenmalzsirup 623 g	3,89
Getrockn. biodyn. Basilikum 12 g	1,89
Gegrillte Piquillo-Paprika 225 g	1,98

FRESHCO Frischer geht's nicht 5 The Square, Middletown, MT2 5RT MwSt-Nr.: 123 4567 89 Tel.: 01986 1234569	
Champignons	1,29
Räucherlachs	4,99
Geback. Bohnen in Tom.sauce 840 g	1,25
Makkaroni mit Käse 400 g	0,93
Gazpacho-Suppe 745 g	3,39
Echo Falls Shiraz 75 cl	5,49
After Shave-Pflegegel	3,49
Fairtrade Bananen	0,99
Biodynamische Magermilch 1 l	0,99
Halbfett-Sojamilch 1 l	1,28
6 Nussecken 180 g	3,39
Hühnerbrühe	2,48
Arborio-Risottoreis 500 g	2,96
Eiernudeln, mittel 300 g	1,21
Riesen-Couscous 300 g	1,99
Natives Olivenöl extra 1 l	7,39
Schokoladenmalzsirup 623 g	3,89
Getrockn. biodyn. Basilikum 12 g	1,89
Gegrillte Piquillo-Paprika 225 g	1,98
	2,99
Zwischensumme:	54,26
Summe:	54,26
Artennummer	*****2112
Verfalldatum	05/11 Durchgezogen
POS-Nr.	5150345
Genehmigungs-Nr.	034765
Bitte Beleg aufbewahren	

Umweltfreundlich und profitabel

Da der Umweltschutz immer wichtiger wird, bemüht sich Star stets, die Umweltfreundlichkeit seiner Produkte durch Design und Innovation zu verbessern.

Eine der wichtigsten Neuerungen des FVP10 ist die hochmoderne Software, die Belege (einer Standardbreite von 80 mm) automatisch um 67 % horizontal und 50 % vertikal reduziert, so dass die Belege auf 58-mm-Papier gedruckt werden können.

Dies ermöglicht es unseren Kunden, bei den Materialkosten enorme Einsparungen zu erzielen, und minimiert die Umweltbelastung.



Die einzigartige Sprachfunktion, die in aller Munde ist...

Der FVP10 ist der erste POS-Drucker mit Frontbedienung, der über eine Sprachfunktion mit bis zu 255 Sprachbefehlen verfügt. Die Audiodaten können mit dem Star-Soundtool direkt vom PC gestreamt werden.

Es ist eine Standardbibliothek mit Sprachbefehlen vorhanden, wie z. B. „Bitte Beleg entnehmen“ oder „Getränkbestellung eingegangen“, aber mit dem Star-Soundtool können weitere Befehle in beliebigen Sprachen einfach aufgenommen werden. Der Drucker ist dadurch mehrsprachig!

Es gibt einen internen Lautsprecher mit Audiobuchse für sehr laute Umgebungen, in denen eventuell externe Lautsprecher erforderlich sind. Durch diese Funktion ist der Drucker sowohl für Mitarbeiter als auch für Kunden ein ausgezeichnetes Hilfsmittel.



Einlegen des Papiers auf der Vorderseite und „Drop-In & Print“



Stars Erfahrung in der Gastronomie-, Einzelhandels- und Kioskbranche spiegelt sich in einer Vielzahl einzigartiger Funktionen wider, die für die Anforderungen aller Arten von Umgebungen speziell entwickelt wurden. Der FVP10 ist der einzige POS-Drucker auf dem Markt, der über ein einzigartiges schubladenähnliches System zum Einlegen des Papiers auf der Vorderseite mit echter „Drop-In & Print“-Papierhandhabung verfügt. Dies ermöglicht eine Unterbringung in Küchen-Regalsystemen oder unter der Theke und stellt ein schnelles Auswechseln des Papiers sicher.





Einzelhandelsdrucker

- ▶ Hohe Geschwindigkeit ▶ Logos und Coupons
- ▶ Hochwertiger Grafikdruck
- ▶ Mehr Platz auf der Theke



Gastronomedrucker

- ▶ Hohe Geschwindigkeit ▶ Logos und Coupons
- ▶ Mehr Platz auf der Theke
- ▶ Sprachkommunikation



Kioskdrucker

- ▶ Hohe Geschwindigkeit ▶ Zuverlässigkeit
- ▶ Einfache Papierhandhabung



Küchendrucker

- ▶ Hygienisch ▶ Einfache Reinigung
- ▶ Edelstahl-Halterung ▶ Sprachkommunikation

Star Micronics EMEA

Star House, Peregrine Business Park,
Gomm Road, High Wycombe,
Bucks HP13 7DL, Großbritannien
Tel.: +44 (0) 1494 471111
Fax: +44 (0) 1494 473333
E-Mail: sales@Star-EMEA.com

Technische Daten – FVP10

Druckmethode	Thermo-Direktdruck mit Schubladensystem zum Papiereinlegen, Papierausgang vorn
Druckgeschwindigkeit	Bis zu 250 mm/s
Druckauflösung (v x h) Grafik mit doppelter Druckdichte	203 x 203 dpi 406 x 203 dpi (wählbar)
Druckergehäuse-Design	Plattformdrucker mit flacher Oberfläche, spritzwassergeschützt, nach unten abgewinkelter Papierausgang und IXP1-Zertifizierung
Druckbreite Automatischer Komprimiermodus	Bis zu 72 mm 72 mm zu 52 mm (576 auf 384 Pixel reduziert)
Papierbreite Medientyp Stärke Rollendurchmesser Papierhandhabung Reflexmarken-/ Papierende-/Geringer- Papiervorrat-Sensor Druckbreite	58 – 80 mm einstellbar Belege, Tickets, Etiketten (Reflexmarken) 0,065 – 0,15 mm 83 mm „Drop-In & Print“, einfache Papierhandhabung Alle standardmäßig Max. 80 mm breit = 72 mm Min. 58 mm breit = 52 mm
Spaltenanzahl	48 / 64 Spalten
Oberer Rand	13 mm Standard / 3 mm wählbar (Vollschnitt-Modus)
Barcodes	9 Versionen / PDF417 und QR (Maxicode-Option in Vorbereitung)
Sprachfunktion	Interner Lautsprecher sowie Audiobuchse für externen Lautsprecher (bei Bedarf)
Soundspeicher	Bis zu 5 Minuten (13 Mbit) Flash-ROM mit Soundverwaltungssoftware – bis zu 255 Sprachbefehle
Logo-Speicher	4 Mbit Flash-ROM mit Grafikverwaltungssoftware. Bis zu 250 benannte Logos, Aktivierung durch Textfolge
Hochwertige Grafikverwaltung	Neues hochwertiges Bildimport- und Platzierungssoftwaretool
Erweiterte Textsuchfunktion	Auslösen von Sounds, Coupons und Logos je nach Belegtext
Flash-ROM	32 Mbit (extern) CG, Logo und Sound 4 Mbit (intern) PGM
Treiber (auf CD-ROM in Packung)	Windows™ 7 (32/64-Bit), Vista™ (32/64-Bit), XP (SP2 & SP3), OPOST™, USB Vendor Class, Star IO, Linux™ (CUPS), MAC™ OS X, Java-POST™, Serial Port Emulator
Web – Download 3. Quartal 2010	
Emulationen	Star Line Mode und ESC/POST™
Schnittstelle	USB als Standard und zweiter optionaler Port – Parallel, Seriell, Ethernet & Powered USB
Schubladenansteuerung	2 Schaltkreise (24 V max. 1A) 1 Eingang (Schubladenzwang)
Stromversorgung (nur PS60A-24B)	Externe Option mit Hosiden-Anschluss Betrieb/Wartezustand – Durchschnitt 1,56 A / 0,12 A
Abmessungen (b x t x h) mm	144 x 227,7 x 114 144 x 316,2 x 114 mit Kabelabdeckung
Drucker-Zuverlässigkeit	60 Mio. Zeilen
Papierabschneider/Lebensdauer	Teilschnitt – Guillotine (Vollschnitt optional), bis zu 2 Mio. Schnitte
Optionen (USB-Schnittstellenkabel, Installations-CD-ROM und Stromschalterabdeckung inbegriffen)	Netzteil PS60 (nur PS60A-24B) Regalhalterung Schnittstellenkabelabdeckung Parallel, seriell, Ethernet, USB und Powered USB